
 ENTRY LEVEL  
ENTRÉE DE GAMME  
EINSTIEGSSORTIMENT

# ESPRIT DOTTY

 FANCY DESIGNS  
LES FANTASIES / MUSTER

 FANCY POINTILLIST DESIGN  
TO MIX WITH PLAIN COLOUR, SIMPLIFIED MATCHING.

 FANTASIE POINTILLISTE  
À MIXER AUX UNIS, RACCORDS SIMPLIFIÉS.

 PUNKTEDESIGN ZUR KOMBINATION  
MIT DEN UNI-FARBEN, EINFACH ZU AUFEINANDER ABZUSTIMMEN.

 COATED FABRICS ◆ FOR THE CONTRACT MARKET  
TISSUS ENDUITS / KUNSTLEDER ◆ POUR COLLECTIVITÉS / FÜR DEN OBJEKTBEREICH

 ENTRY LEVEL  
ENTRÉE DE GAMME  
EINSTIEGSSORTIMENT

# ESPRIT DOTTY

 FANCY DESIGNS  
LES FANTASIES / MUSTER

 USE ► UPHOLSTERED SEATS  
UTILISATION ► REVÊTEMENT DE SIÈGES  
VERWENDUNG ► POLSTERMÖBEL

Composition Composition / Materialzusammensetzung	PVC 88 % Cotton PES 12 %
Weight Poids / Gewicht	760 g +/- 50 g/m <sup>2</sup>
Width Laize / Breite	138 / 140 cm
Roll length Longueur des pièces / Rollenlänge	≈ 30 ml
Thickness Épaisseur / Materialstärke	1,1 mm +/- 0,1 mm



**Fire proof norm**  
Classement feu  
Brandschutznorm  
M2 (NFP 92503)  
BS 5852 crib 5  
B2 (DIN 4102)  
EN 1021.1-2  
IMO A652  
FAR 25853 App F Part1 v12  
CATB 117 E  
CATB 133  
UFAC CLASS 1  
NY/NJ-Port Authority  
AM 18 (NFD 60-013)



**Abrasion resistance (ISO 5470-2)**  
Abrasion Martindale  
Scheuertouren  
150 000 cycles (12 KPa)



**Colour fastness to artificial light**  
Tenue à la lumière  
Lichtechtheit  
≥ 6

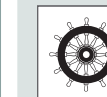


**Phtalates free**  
Sans Phtalates  
Phthalate frei

Technical data sheet is available upon request  
Fiche technique disponible sur simple demande  
Datenblatt verfügbar auf Anfrage



**Efficacy against bacteria (MRSA).**  
Efficacité contre les bactéries (MRSA).  
Wirksamkeit gegen Bakterien (MRSA).  
JIS Z 2801:2000 / ISO 22196



**Wheel Mark certification for all products used for seats covering in cruise ships and ferries.**  
Certification Barre à Roue pour les produits destinés au revêtement de sièges dans les navires de transport de personnes.

IMO Zertifikat für alle Produkte für den Einsatz von Sitzpolstern auf Fähren und Kreuzfahrtschiffen.



**Product certified CTB Components by the FCBA technological institute. Mechanical tests, durability, reaction to fire and resistance to food, household, pharmaceutical products, according to NF Office Excellence Certified, NF furniture, professional NF furniture.**

Produit certifié CTB Composants par l'institut technologique FCBA. Essais de mécanique, durabilité, réaction au feu et tenue aux produits alimentaires, ménagers, pharmaceutiques, conformément aux référentiels NF Office Excellence Certifiée, NF mobilier professionnel, NF ameublement.

Die Qualität wurde vom französischen Prüf- und Technologieinstitut FCBA gemäß den CTB Komponenten zertifiziert. Entsprechend den Standards für den Einsatz in Büros (NF Office Excellence), Wohneinrichtungen (NF Furniture) und Objekteinrichtungen (Professional NF Furniture) wurden mechanische Tests, Tests auf Haltbarkeit, Brennverhalten und Beständigkeit gegenüber Lebensmittel, Haushaltsprodukten und Pharmaprodukten durchgeführt.



**Clean regularly with a pH neutral soap and a soft brush. Always rinse with clear water. Do not use strong detergents, solvent cleaners, polish, wax, patent chemicals or other products not recommended by Cotting. Some stains like ball pen, coffee, wine, eosin and also jeans, should be cleaned immediately to avoid any permanent absorption into the vinyl. Be careful : we cannot be held responsible for transfer problems generated by dyes of poor quality. Cotting waives all responsibility for problems arisen out of ignoring the cleaning instructions.**

Pour un entretien efficace, nettoyer régulièrement avec un savon au pH neutre et une brosse douce. Dans tous les cas rincer à l'eau claire. Tous détergents, solvants, détachants du commerce ne figurant pas dans la NF collectivité ainsi que tous les produits non conseillés par nos soins sont à proscrire. Nettoyer immédiatement les tâches telles que le stylo, café, vin, éosine ou encore jeans afin d'éviter une migration définitive dans la masse du tissu enduit. Attention: Nous ne pouvons être tenus responsables des problèmes de migrations liés à une teinture de mauvaise qualité. Cotting dégage toute responsabilité quant aux problèmes encourus liés au non respect des consignes d'entretien.

Regelmässige Reinigung mit lauwarmen Wasser, pH neutraler Seife und einer weichen Bürste. Verwenden Sie keine starken, abrasiven oder lösungsmittelhaltige Reinigungsmittel, Polituren, Wachse, chemische Reiniger oder andere, nicht von Cotting empfohlene Produkte. Flecken insbesondere von Kugelschreibern, Kaffee, Wein, Blut oder Jeansstoff sollten sofort gereinigt werden, da sie später unter Umständen nicht mehr rückstandslos entfernt werden könnten. Warnung: Cotting übernimmt keine Haftung dafür, dass Verfärbungen des Kunstleders durch nicht ausreichend farbbeständige Textilien verursacht wurden. Cotting übernimmt keine Haftung für Probleme, die durch die Nichtbeachtung der Pflegehinweise entstanden sind.

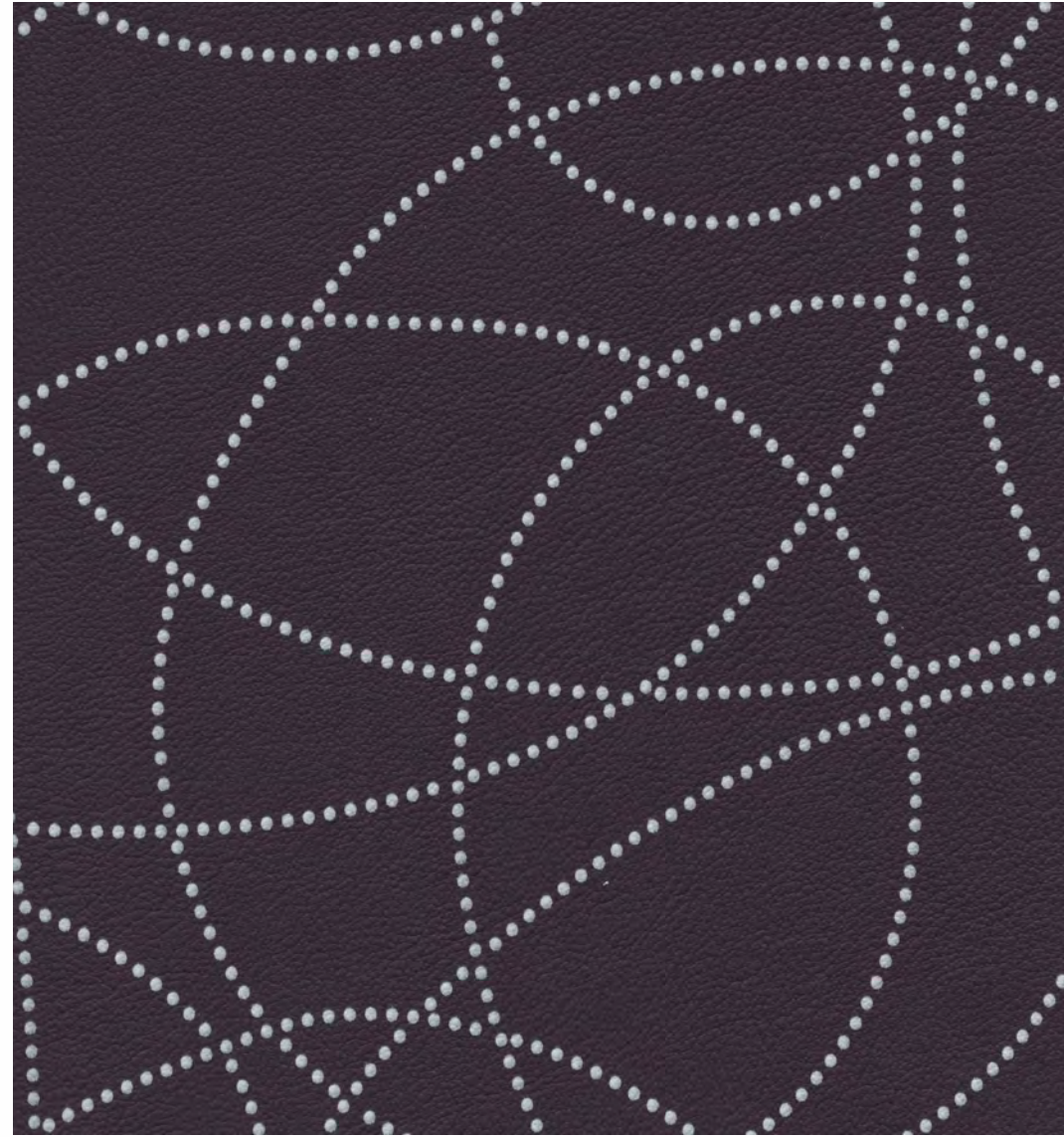


ENTRY LEVEL  
ENTRÉE DE GAMME  
EINSTIEGSSORTIMENT

# ESPRIT DOTTY

FANCY DESIGNS  
LES FANTASIES / MUSTER

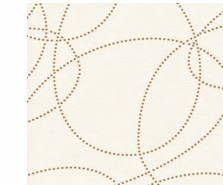
ESPRIT Range / Gamme ESPRIT / ESPRIT Kollektion



Raisin B 011 13 010



Glacier M 011 13 001



Glacier 011 09 006



Naturel 011 09 007



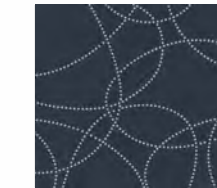
Naturel M 011 13 003



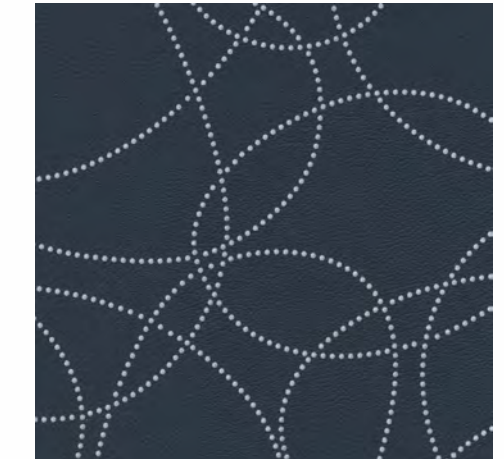
Raisin B 011 13 010



Raisin 011 09 016



Navy 011 09 009



Navy B 011 13 013

## NATURAL LES NATURELS / NATÜRLICH



Vegetal B 011 13 012



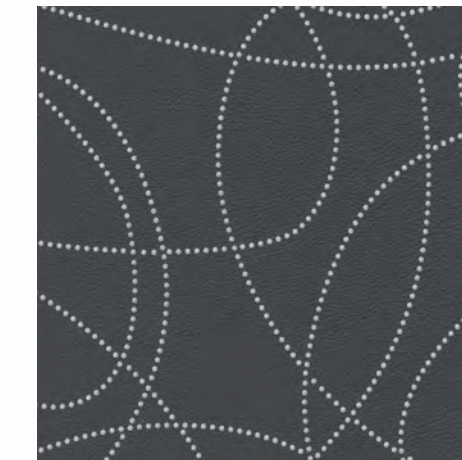
Vegetal 011 09 011



Raphia 011 09 020



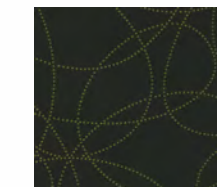
Raphia M 011 13 002



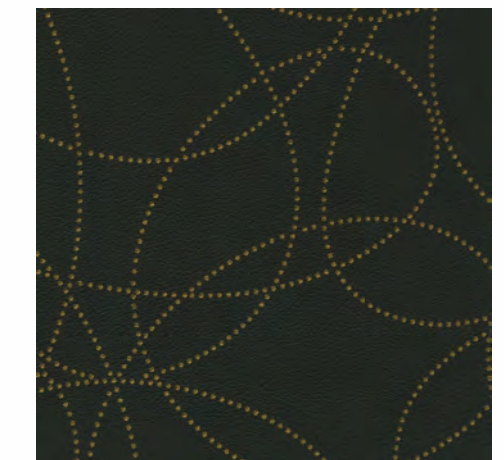
Ardoise B 011 13 014



Ardoise 011 09 005

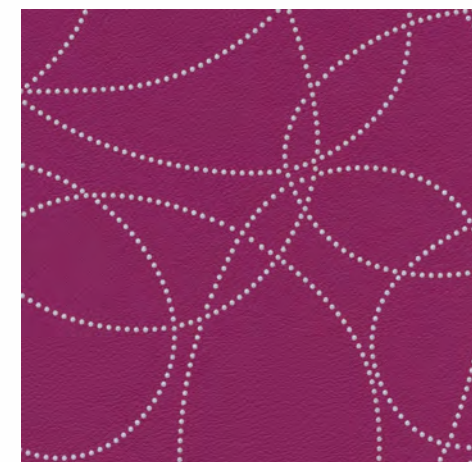


Graphite 011 09 014

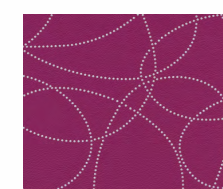


Graphite B 011 13 005

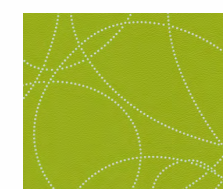
## DEEP LES PROFONDS / TIEFSINNIG



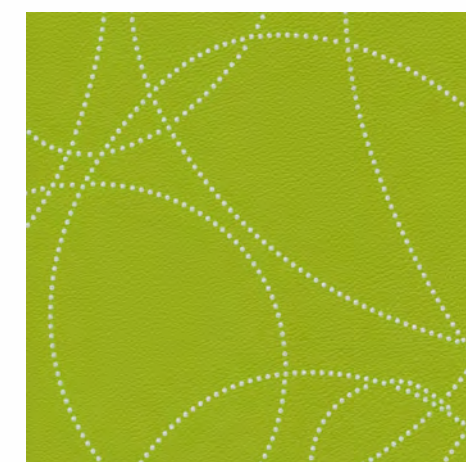
Cyclamen B 011 13 009



Cyclamen 011 09 004



Celadon 011 09 010



Celadon B 011 13 011



Muscade B 011 13 006



Muscade 011 09 017



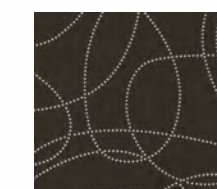
Noisette 011 09 008



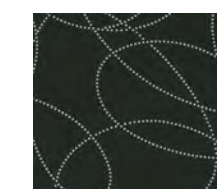
Noisette B 011 13 007



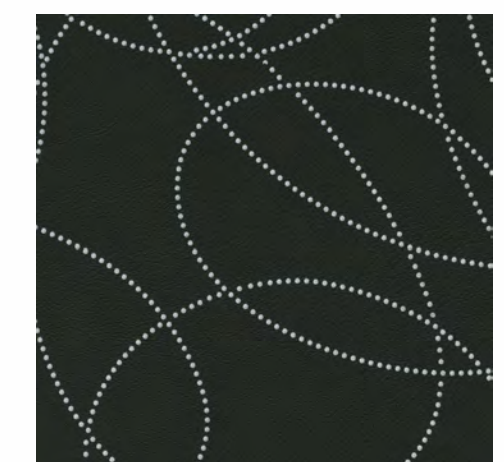
Cacao B 011 13 008



Cacao 011 09 002



Graphite 011 09 014



Graphite Or 011 13 004